

ਅਸੀਂ ਕੌਣ ਹਾਂ



ਪਲਾਂਟ ਹੈਲਥ ਲੈਬਾਰਟਰੀ
ਕੋਲ 1967 ਵਿਚ ਆਪਣੀ
ਸਥਾਪਨਾ ਤੋਂ ਲੈ ਕੇ ਬੀ.ਸੀ.

ਵਿਚ ਬੂਟਿਆਂ ਦੀਆਂ ਬੀਮਾਰੀਆਂ ਅਤੇ
ਕੀੜਿਆਂ ਦੀ ਪਛਾਣ ਬਾਰੇ ਦੱਸਣ ਦਾ
ਦਹਾਕਿਆਂ ਦਾ ਤਜਰਬਾ ਹੈ। ਐਬਟਸਫੋਰਡ
ਦੇ ਖੇਤੀਬਾੜੀ ਦੇ ਕੇਂਦਰ ਵਿਚ ਸਥਿਤ,
ਅਸੀਂ ਆਧੁਨਿਕ ਸਾਜ਼-ਸਾਮਾਨ ਨਾਲ
ਲੈਸ ਹਾਂ ਅਤੇ ਸਾਡੇ ਕੋਲ ਯੋਗਤਾਪੂਰਤ
ਮਾਹਰਾਂ ਦਾ ਸਟਾਫ ਹੈ ਜਿਸ ਵਿਚ ਪਲਾਂਟ
ਪਾਥੋਲੋਜਿਸਟ, ਕੀਟ-ਵਿਗਿਆਨੀ ਅਤੇ
ਲੈਬਾਰਟਰੀ ਟੈਕਨੋਲੋਜਿਸਟ ਸ਼ਾਮਲ ਹਨ
ਜਿਹੜੇ ਬ੍ਰਿਟਿਸ਼ ਕੋਲੰਬੀਆ ਵਿਚ ਬੂਟਿਆਂ
ਦੀ ਸਿਹਤ ਦੀ ਰੱਖਿਆ ਕਰਨ ਦੇ ਸਾਡੇ ਕੰਮ
ਨੂੰ ਸੰਭਵ ਬਣਾਉਂਦੇ ਹਨ।

ਹੇਠਲਾ ਚਿੱਤਰ ਐਨਥਰੈਕਨੋਸ ਦੀ ਇਕ ਉਦਾਹਰਣ
ਦਿਖਾਉਂਦਾ ਹੈ (ਉੱਲੀ ਦੀ ਇਕ ਬੀਮਾਰੀ ਜਿਹੜੀ ਫਲਾਂ
ਅਤੇ ਦਰੱਖਤਾਂ ਸਮੇਤ ਬਹੁਤ ਸਾਰੇ ਬੂਟਿਆਂ 'ਤੇ ਹਮਲਾ
ਕਰਦੀ ਹੈ)।



ਪਲਾਂਟ ਹੈਲਥ ਲੈਬਾਰਟਰੀ

1767 Angus Campbell Road
Abbotsford, B.C. V3G 2M3

ਲੋਕਲ: 604-556-3003

ਟੋਲ ਫ੍ਰੀ: 1-800-661-9903

ਫੈਕਸ: 604-556-3010

ਈ-ਮੇਲ: PAHB@gov.bc.ca

www.gov.bc.ca/planthealthlaboratory


BRITISH
COLUMBIA
Ministry of
Agriculture, Food
and Fisheries

[Punjabi]

PLANT
HEALTH
LABORATORY

ਪਲਾਂਟ ਹੈਲਥ ਲੈਬਾਰਟਰੀ




BRITISH
COLUMBIA
Ministry of
Agriculture, Food
and Fisheries

ਅਸੀਂ ਕੀ ਕਰਦੇ ਹਾਂ

ਪਲਾਂਟ ਹੈਲਥ ਲੈਬੋਰਟਰੀ, ਬੀ.ਸੀ. ਵਿਚ ਉਗਾਈਆਂ ਜਾਂਦੀਆਂ ਫਸਲਾਂ ਅਤੇ ਬੂਟਿਆਂ ਦੀ ਸਿਹਤ 'ਤੇ ਅਸਰ ਪਾਉਣ ਵਾਲੀਆਂ ਸਮੱਸਿਆਵਾਂ ਦਾ ਪਤਾ ਲਾਉਣ ਦੀਆਂ ਸੇਵਾਵਾਂ ਪ੍ਰਦਾਨ ਕਰਦੀ ਹੈ ਜਿਨ੍ਹਾਂ ਵਿਚ ਸ਼ਾਮਲ ਹੋ ਸਕਦੀਆਂ ਹਨ:

- ਛੂਤ ਦੀ ਬੀਮਾਰੀ;
- ਨੌਨ-ਪੈਥੋਜੈਨਿਕ ਜਾਂ ਏਬਾਈਓਟਿਕ ਵਿਗਾੜ; ਅਤੇ/ਜਾਂ
- ਕੀੜੇ ਮਕੌੜੇ।

ਪਲਾਂਟ ਹੈਲਥ ਲੈਬੋਰਟਰੀ ਬੂਟਿਆਂ ਦੀ ਸਿਹਤ ਲਈ ਪੈਦਾ ਹੋ ਰਹੇ ਅਤੇ ਮੌਜੂਦਾ ਖਤਰਿਆਂ ਬਾਰੇ ਬੂਟਿਆਂ ਨਾਲ ਸੰਬੰਧਿਤ ਖੋਜ ਵਿਚ ਵੀ ਇਸ ਤਰ੍ਹਾਂ ਕਰਕੇ ਮਦਦ ਕਰਦੀ ਹੈ:

- ਨਵੇਂ ਟੈੱਸਟ ਜਾਂ ਤਰੀਕੇ ਤਿਆਰ ਕਰਕੇ ਅਤੇ ਉਨ੍ਹਾਂ ਦੀ ਪੁਸ਼ਟੀ ਕਰਕੇ; ਅਤੇ
- ਕੁਝ ਖੋਜ ਪ੍ਰੋਜੈਕਟ ਉਹ ਵੀ, ਜਿੱਥੇ ਟੈੱਸਟ ਕਰਨ ਦੀ ਪੂਰੀ ਕੀਮਤ ਵਸੂਲੀ ਜਾਂਦੀ ਹੈ।

ਕਿਰਪਾ ਕਰਕੇ ਨੋਟ ਕਰੋ:

- ਮਿੱਟੀ ਦਾ ਟੈੱਸਟ, ਸਿਰਫ - ਪੀ ਐੱਚ ਰੀਡਿੰਗ (pH), ਇਲੈਕਟ੍ਰੀਕਲ ਕਨਡਕਟੀਵਿਟੀ (ਈ ਸੀ -EC) ਰੀਡਿੰਗ, ਅਤੇ ਕਲੋਬ ਰੂਟ ਦੀ ਪਛਾਣ ਤੱਕ ਹੀ ਸੀਮਤ ਹੈ।
- ਅਸੀਂ ਨਿਊਟ੍ਰੀਏਂਟ ਦਾ ਵਿਸ਼ਲੇਸ਼ਣ, ਕੈਮੀਕਲ ਰਹਿੰਦ-ਖੂੰਹਦ ਦਾ ਵਿਸ਼ਲੇਸ਼ਣ, ਅਤੇ ਮਸ਼ਰੂਮ ਜਾਂ ਨੀਮਾਟੋਡ ਦੀਆਂ ਪਛਾਣਾਂ ਨਹੀਂ ਕਰਦੇ।

ਅਸੀਂ ਕਿਸ ਦੀ ਮਦਦ ਕਰਦੇ ਹਾਂ

ਅਸੀਂ ਕਮਰਸ਼ੀਅਲ ਪੱਧਰ 'ਤੇ ਬੇਰੀ ਅਤੇ ਫਲ ਉਗਾਉਣ ਵਾਲਿਆਂ ਤੋਂ ਲੈ ਕੇ ਘਰੇਲੂ ਗਾਰਡਨਰਾਂ ਤੱਕ ਵੱਖ ਵੱਖ ਗਾਹਕਾਂ ਦੀ ਆਪਣੇ ਦਰੱਖਤਾਂ, ਸਬਜ਼ੀਆਂ ਦੀਆਂ ਫਸਲਾਂ, ਘਾਹ, ਸਜਾਵਟੀ ਬੂਟਿਆਂ, ਅਤੇ ਹੋਰ ਸਮੱਸਿਆਵਾਂ ਦੀ ਪਛਾਣ ਕਰਨ ਵਿਚ ਮਦਦ ਕਰਦੇ ਹਾਂ।

ਇਹ ਪਛਾਣਾਂ ਕਰਨਾ, ਸਾਨੂੰ ਬੀ.ਸੀ. ਵਿਚ ਬੂਟਿਆਂ ਦੇ ਕੀੜਿਆਂ ਅਤੇ ਬੀਮਾਰੀਆਂ ਦੀ ਰੋਕਥਾਮ, ਨਿਗਰਾਨੀ, ਕੰਟਰੋਲ ਅਤੇ ਪ੍ਰਬੰਧ ਵਿਚ ਮਦਦ ਕਰਨ ਦੇ ਯੋਗ ਬਣਾਉਂਦਾ ਹੈ।

ਅਸੀਂ ਇਹ ਕਿਵੇਂ ਕਰਦੇ ਹਾਂ

ਸਮੇਂ ਸਿਰ ਅਤੇ ਸਹੀ ਪਛਾਣ ਪ੍ਰਦਾਨ ਕਰਨ ਲਈ ਅਸੀਂ ਪਛਾਣ ਕਰਨ ਦੇ ਰਵਾਇਤੀ ਅਤੇ ਆਧੁਨਿਕ ਤਰੀਕੇ ਵਰਤਦੇ ਹਾਂ, ਜਿਨ੍ਹਾਂ ਵਿਚ ਸ਼ਾਮਲ ਹਨ:

- ਕਲਚਰਿੰਗ ਅਤੇ ਲਾਈਟ ਮਾਈਕਰੋਸਕੋਪੀ;
- ਐਨਜ਼ਾਇਮ ਲਿੰਕਡ ਇਮਿਊਨੋਸੋਰਬੇਂਟ ਐਸੈ (ELISA) ਟੈੱਸਟਿੰਗ;
- ਪੋਲੀਮੇਰੇਸ ਚੇਨ ਰੀਐਕਸ਼ਨ (ਪੀ ਸੀ ਆਰ);
- ਡੀ ਐੱਨ ਏ ਸੀਕੁਐਂਸਿੰਗ;
- ਟ੍ਰਾਂਸਮਿਸ਼ਨ ਇਲੈਕਟ੍ਰੋਨ ਮਾਈਕਰੋਸਕੋਪੀ (ਟੀ ਈ ਐੱਮ);
- ਮਿੱਟੀ ਦੀ ਪੀ ਐੱਚ ਅਤੇ ਈ ਸੀ ਟੈੱਸਟਿੰਗ; ਅਤੇ
- ਕੀੜੇ ਮਕੌੜਿਆਂ ਦੀ ਪਛਾਣ।

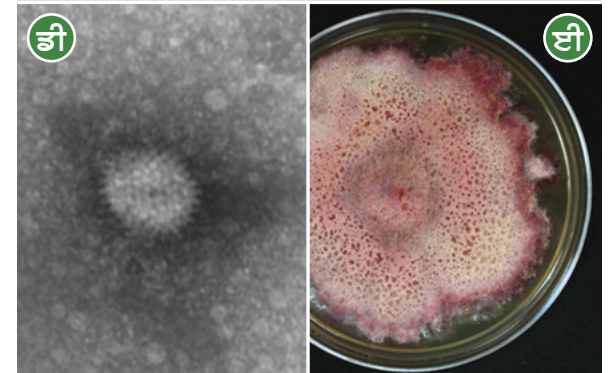
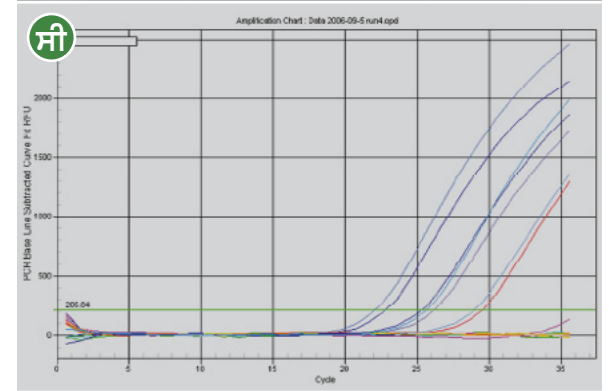
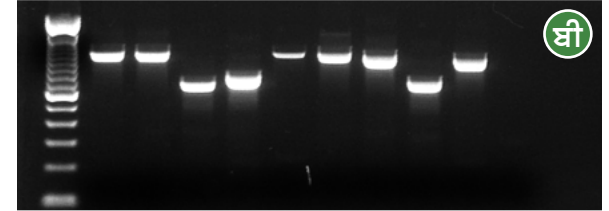
ਨਮੂਨੇ ਦੇਣਾ

ਤੁਹਾਨੂੰ ਸਮੱਸਿਆ ਦੀ ਸਭ ਤੋਂ ਸਹੀ ਪਛਾਣ ਦੱਸਣ ਲਈ ਨਮੂਨੇ ਇਸ ਤਰ੍ਹਾਂ ਦੇ ਹੋਣੇ ਚਾਹੀਦੇ ਹਨ:

- ਸਾਰੇ ਲੱਛਣਾਂ ਨੂੰ ਦੱਸਣ ਵਾਲੇ;
- ਜਿੰਨਾ ਵੀ ਸੰਭਵ ਹੋ ਸਕੇ ਤਾਜ਼ਾ ਅਤੇ ਪੂਰੀ ਤਰ੍ਹਾਂ ਖਤਮ ਹੋਏ ਨਹੀਂ;
- ਚੰਗੀ ਤਰ੍ਹਾਂ ਪੈਕ ਹੋਏ, ਜੜ੍ਹਾਂ ਦੇ ਗੋਲੇ ਦੁਆਲੇ ਬੋਰੀ ਜਾਂ ਪਲਾਸਟਿਕ ਰੈਪ ਨਾਲ ਲਪੇਟੇ ਹੋਏ;
- ਜ਼ਿਆਦਾ ਨਮੀ ਤੋਂ ਬਿਨਾਂ;
- ਨਮੂਨੇ ਨੂੰ ਗਰਮੀ ਅਤੇ/ਜਾਂ ਫਰੀਜ਼ਿੰਗ ਤੋਂ ਬਚਾਉਣ ਲਈ ਇਕ ਸਥਿਰ ਤਾਪਮਾਨ 'ਤੇ ਰੱਖੇ ਹੋਏ;
- ਕੀੜੇਮਾਰ ਦਵਾਈ ਛਿੜਕਾਉਣ ਤੋਂ ਪਹਿਲਾਂ ਲਏ ਹੋਏ; ਅਤੇ
- ਪੇਸਟ ਅਤੇ ਸਬਮਿਸ਼ਨ ਫਾਰਮ* ਨਾਲ ਜਿਸ ਵਿਚ ਵੱਧ ਤੋਂ ਵੱਧ ਵੇਰਵਾ ਹੋਣਾ ਚਾਹੀਦਾ ਹੈ।

ਸਬਮਿਸ਼ਨ ਗਾਈਡਲਾਈਨਾਂ, ਫੀਸਾਂ ਅਤੇ ਉਪਲਬਧ ਸੇਵਾਵਾਂ ਬਾਰੇ ਜ਼ਿਆਦਾ ਵੇਰਵਿਆਂ ਲਈ ਕਿਰਪਾ ਕਰਕੇ ਇਸ ਬਰੋਸ਼ਰ ਦੇ ਪਿਛਲੇ ਪਾਸੇ ਦਿੱਤੇ ਗਏ ਸੰਪਰਕ ਕਰਨ ਦੇ ਵੇਰਵਿਆਂ 'ਤੇ ਸਾਨੂੰ ਫੋਨ ਕਰੋ ਜਾਂ ਸਾਡੇ ਵੈੱਬਸਾਈਟ 'ਤੇ ਜਾਓ।

* <https://bit.ly/3wc1PyH>



ਉਪਰਲੇ ਚਿੱਤਰ ਪਲਾਂਟ ਹੈਲਥ ਲੈਬੋਰਟਰੀ ਵਲੋਂ ਵਰਤੀਆਂ ਜਾਂਦੀਆਂ ਕੁਝ ਟੈਕਨੀਕਾਂ ਨੂੰ ਉਜਾਗਰ ਕਰਦੇ ਹਨ:
 ਏ) ਲਾਈਟ ਮਾਈਕਰੋਸਕੋਪ ਹੇਠ ਨਮੂਨੇ ਦੀ ਜਾਂਚ ਕਰਨਾ;
 ਬੀ) ਜੈੱਲ ਤਸਵੀਰ ਰਵਾਇਤੀ ਪੀ ਸੀ ਆਰ ਦਾ ਨਤੀਜਾ ਦਿਖਾ ਰਹੀ ਹੈ;
 ਸੀ) ਪੀ ਸੀ ਆਰ ਰਿਜਲਟ ਦਾ ਗ੍ਰਾਫ;
 ਡੀ) ਪਲਾਂਟ ਵਿਰੀਓਨ ਦੀ ਟੀ ਈ ਐੱਮ ਤਸਵੀਰ; ਅਤੇ
 ਈ) ਲੈਬ ਵਿਚ ਉਗਾਈ ਗਈ ਬੀਮਾਰੀ ਵਾਲੀ ਉੱਲੀ