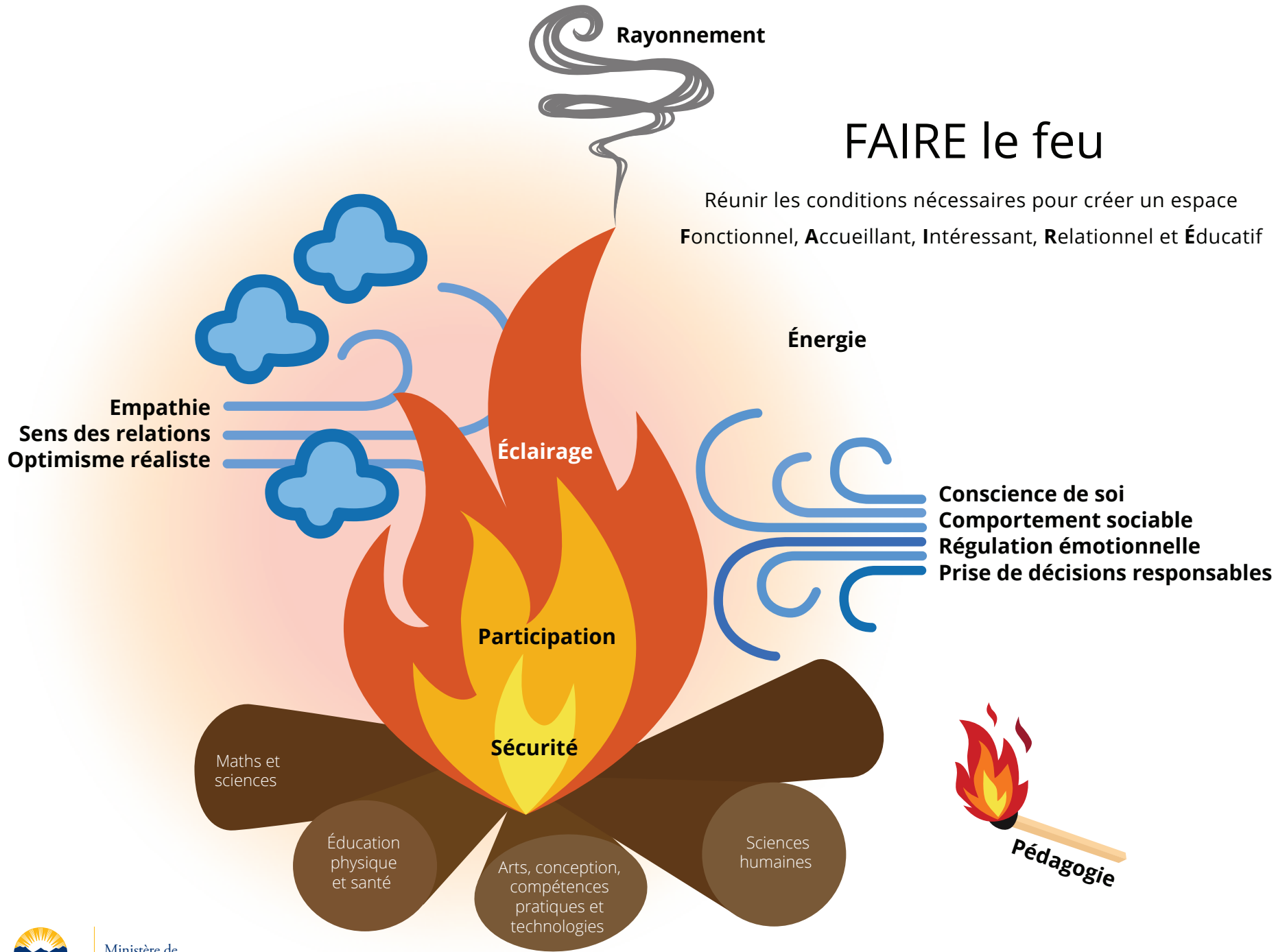


FAIRE le feu

Réunir les conditions nécessaires pour créer un espace
Fonctionnel, Accueillant, Intéressant, Relationnel et Éducatif



FAIRE le feu : Réunir les conditions nécessaires pour créer un espace **Fonctionnel, Accueillant, Intéressant, Relationnel et Éducatif**

L'image au recto est née de la question suivante : Comment pourrait-on visualiser le rôle de l'apprentissage socioaffectif dans l'enseignement et l'acquisition de connaissances? De même qu'on a besoin de chaleur (une étincelle), de combustible et d'oxygène pour allumer et entretenir le feu, il y a plusieurs facteurs à prévoir en planifiant nos leçons et, idéalement, l'assimilation des connaissances enseignées. Au cœur du feu, les conditions de sécurité que nous créons permettent de prendre le risque inhérent à la participation dans l'apprentissage, et les flammes éclairent les enseignements.

Apprentissage socioaffectif et compétences essentielles (l'oxygène). Le côté relationnel de l'enseignement. Sans apprentissage socioaffectif, il n'y a pas de sécurité dans le milieu scolaire.

À cogiter... Comment se construisent et s'entretiennent les relations au moyen et au sein desquelles s'effectue l'apprentissage? Comment montrer l'exemple des compétences de l'apprentissage socioaffectif pour entretenir le feu du travail collaboratif entre les élèves et moi?

Pédagogie (l'étincelle). L'art et la science de l'enseignement. Sans étincelle, il n'y a pas de participation à l'apprentissage.

À cogiter... Comment faire pour ouvrir les portes de l'apprentissage? Comment montrer l'exemple des compétences et des mentalités qui favorisent le développement et l'acquisition de connaissances?

Programme d'études (le combustible). Les plans et les attentes de l'enseignement. Sans combustible, il n'y a rien pour éclairer l'apprentissage.

À cogiter... Comment planifier mes leçons pour que mes matières combustibles, du petit bois aux grosses bûches, soient placées au bon moment, au bon endroit et du bon geste pour promouvoir l'acquisition de connaissances?

Filons la métaphore

La lueur du feu nous invite dans le groupe, alors que le jeu des flammes et la fumée signalent la transformation. Bâtir un feu a souvent l'air facile alors qu'il n'en est rien; la flamme est parfois facile à allumer et à entretenir, mais d'autres fois elle prend beaucoup de temps et d'attention. Parfois, le feu a besoin d'être surveillé de près et constamment nourri, alors que d'autres fois, il flamboie allègrement sans rien d'autre qu'un coup de tisonnier ou l'ajout d'une bûche de temps à autre.

À cogiter... Comment faut-il organiser et arranger le combustible pour entretenir la taille de feu que nous voulons? Qu'est-ce qui pourrait l'éteindre si n'y faisons pas attention? Quel type de bois utilisons-nous pour bâtir notre feu? Est-il bien sec et prêt à brûler d'une chaleur ardente et vive? Est-il vert et aurait-il besoin d'être réchauffé sur une autre flamme avant de pouvoir brûler? Ou ai-je la détermination qu'il faut pour m'armer de patience et mettre l'effort nécessaire pour allumer un feu avec du bois vert?

Et vous, que percevez-vous dans la métaphore du feu? Comment voyez-vous votre pratique dans ses flammes?